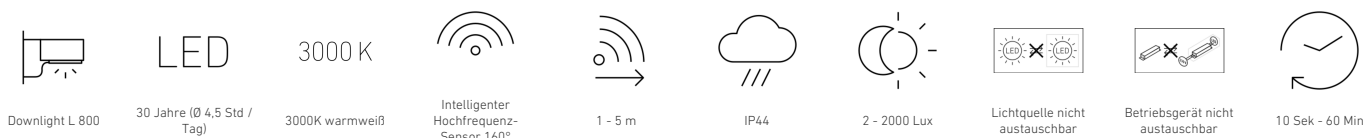
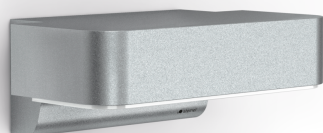


L 800 SC

silber
EAN 4007841 087555
Art.-Nr. 087555

**Funktionsbeschreibung**

Die modernste Außenleuchte der Welt. Mit unsichtbarem iHF Sensor. Diese Sensor Außenleuchte übersetzt Intelligenz in Optik und Technik. Das hochwertige Designstück ist genauestens durchdacht und mit besonderer Sorgfalt aus langlebigen Materialien hergestellt. Uns geht es bei der Entwicklung neuer Leuchten auch um den Wert unserer Produkte in der Zukunft. Intelligente Technologie ist von Dauer und besitzt Beständigkeit – ist heller, cooler und intelligenter. Erstmals ist es uns gelungen, den Sensor einer Leuchte vollkommen unsichtbar zu machen. Daraus resultiert ein LED-Highlightprodukt zur effektvollen Beleuchtung Ihrer Hauswand. Die Bluetooth Mesh-basierte Connect-Version kann kabellos vernetzt, per App eingestellt und gesteuert werden. Auch die Bildung von Gruppen und die Benennung von Leuchten erfolgt bequem via App.

Technische Daten

Dimensions (L x W x H)	146 x 230 x 88 mm	Photo-cell controller	Ja
With lamp	Ja, STEINEL LED-System	Transmitter range	30 m
Manufacturer's Warranty	3 Jahre	Transmitter power	< 1 mW
Settings via	App, Connect Bluetooth Mesh	Luminous flux total product	466 lm
With remote control	Nein	Measured luminous flux (360°)	466 lm
Version	silber	Total product efficiency	62 lm/W
PU1, EAN	4007841087555	Colour temperature	3000 K
Application, place	Außenbereich	Lamp	LED nicht austauschbar
Application, room	Garten, Hauseingang, Hof & Einfahrt, Rund ums Haus, Terrasse / Balkon	Service life LED L70B50 (25°)	> 60000 Std
Colour	Silber	Base	Ohne
includes sheet of self-adhesive numbers	Nein	LED cooling system	Active & Passive Thermo Control
Installation site	Wand	Soft light start	Ja
Impact resistance	IK03	Continuous light	schaltbar
IP-rating	IP44	Functions	Bewegungssensor
		Twilight setting	2 – 2000 lx

L 800 SC

silber
 EAN 4007841 087555
 Art.-Nr. 087555

Technische Daten

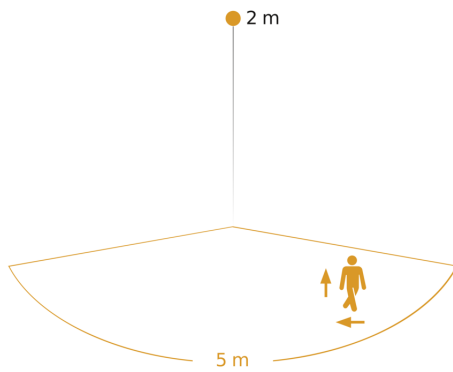
Protection class	II
Ambient temperature	-20 – 40 °C
Housing material	Aluminium
Cover material	Kunststoff opal
Mains power supply	220 – 240 V / 50 – 60 Hz
Output	7,5 W
Mounting height max.	2,50 m
Slave modeselectable	Ja
Sneak-by guard	Nein
Capability of masking out individual segments	Nein
Electronic scalability	Ja
Mechanical scalability	Nein
Reach, detail	Einstellbarer Erfassungsbereich auf 2 Achsen
Reach, radial	r = 5 m (35 m ²)
Reach, tangential	r = 5 m (35 m ²)

Time setting	5 s – 60 Min.
Basic light level function	Ja
Basic light level function time	AUS, Helligkeitsgesteuert, 10 Sek. - 60 Min.
Main light adjustable	0 - 100 %
Interconnection	Ja
Type of interconnection	Master/Master, Master/Slave
Basic light level function in per cent	10 – 100 %
Basic light level function percentage, from	10 %
Basic light level function percentage, up to	100 %
Interconnection via	Bluetooth Mesh Connect
Colour Rendering Index CRI	= 82
Optimum mounting height	2 m
Detection angle	160 °

L 800 SC

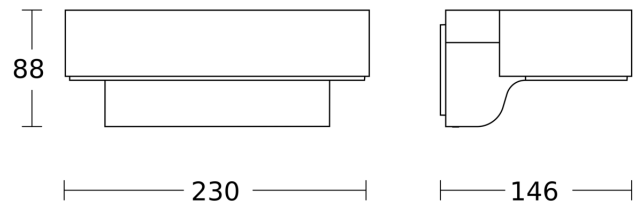
silber
EAN 4007841 087555
Art.-Nr. 087555

Sensorerfassungsbereich



Mögliche Montagehöhe: 1,80 m - 2,50 m
Orange: radial und tangential

Maßzeichnung



Schaltplan Bluetooth

